

**КОМИТЕТ ИМУЩЕСТВЕННЫХ ОТНОШЕНИЙ
АДМИНИСТРАЦИИ ПЕРМСКОГО МУНИЦИПАЛЬНОГО РАЙОНА**

РАСПОРЯЖЕНИЕ

03.08.2022

№ 3192

**О внесении изменений в
распоряжение комитета
имущественных отношений
администрации Пермского
муниципального района
от 12.04.2022 № 1385
«Об установлении
публичного сервитута на часть
земельных участков»**

В соответствии с Федеральным законом от 25.10.2001 № 137-ФЗ «О введении в действие Земельного кодекса Российской Федерации», пп. 5.5.3 п. 5.5 разд. 5 Положения о комитете имущественных отношений администрации Пермского муниципального района, утвержденного решением Земского Собрания Пермского муниципального района Пермского края от 22.12.2016 № 178, на основании ходатайства открытого акционерного общества «Межрегиональная распределительная сетевая компания Урала» (ИНН 6671163413, ОГРН 1056604000970) (далее - ОАО «МРСК Урала») от 29.06.2022 № 5696:

1. Внести в распоряжение Комитета имущественных отношений администрации Пермского муниципального района от 12.04.2022 № 1385 «Об установлении публичного сервитута на часть земельных участков» следующее изменение:

1.1. Пункт 1 читать в новой редакции: «1. Установить в интересах ОАО «МРСК Урала» публичный сервитут общей площадью 23198 кв.м на часть земельных участков:

- с кадастровым номером 59:32:2430001:1, расположенный по адресу: Пермский край, Пермский район, Юговское с/п, п. Юг, ул. Куйбышева, 64;

- с кадастровым номером 59:32:2430001:105, расположенный по адресу: Пермский край, Пермский район, Юговское с/п, п. Юг, ул. Ленина, 58;

- с кадастровым номером 59:32:2430001:1050, расположенный по адресу: Пермский край, Пермский район, Юговское с/п, п. Юг, ул. Попова, 58;

- с кадастровым номером 59:32:2430001:1168, расположенный по адресу: Пермский край, Пермский район, Юговское с/п, п. Юг, ул. Дзержинского, 2а;

- с кадастровым номером 59:32:2430001:4491, расположенный по адресу: Пермский край, Пермский район, Юговское с/п, п. Юг, ул. Пушкина, 19;
- с кадастровым номером 59:32:2430001:4567, расположенный по адресу: Пермский край, Пермский район, Юговское с/п, п. Юг, ул. Куйбышева, 17;
- с кадастровым номером 59:32:2430001:4851, расположенный по адресу: Пермский край, Пермский район, Юговское с/п, п. Юг;
- с кадастровым номером 59:32:2430001:527, расположенный по адресу: Пермский край, Пермский район, Юговское с/п, п. Юг, ул. Попова, 39;
- с кадастровым номером 59:32:2430001:1190, расположенный по адресу: Пермский край, Пермский район, Юговское с/п, п. Юг, ул. Дзержинского, 30;
- с кадастровым номером 59:32:2430001:1209, расположенный по адресу: Пермский край, Пермский район, Юговское с/п, п. Юг, ул. Дзержинского, 51;
- с кадастровым номером 59:32:2430001:1909, расположенный по адресу: Пермский край, Пермский район, Юговское с/п, п. Юг, ул. Дзержинского, 49;
- с кадастровым номером 59:32:2430001:1974, расположенный по адресу: Пермский край, Пермский район, Юговское с/п, п. Юг, ул. Дзержинского, 47;
- с кадастровым номером 59:32:2430001:2301, расположенный по адресу: Пермский край, Пермский район, Юговское с/п, п. Юг, ул. Попова, 62;
- с кадастровым номером 59:32:2430001:245, расположенный по адресу: Пермский край, Пермский район, Юговское с/п, п. Юг, ул. Дзержинского, 52;
- с кадастровым номером 59:32:2430001:814, расположенный по адресу: Пермский край, Пермский район, Юговское с/п, п. Юг, ул. Чернышевского, 45;
- с кадастровым номером 59:32:2430001:5392, расположенный по адресу: Пермский край, Пермский район, Юговское с/п, п. Юг, ул. Дзержинского;
- с кадастровым номером 59:32:2430001:5412, расположенный по адресу: Пермский край, Пермский р-н., Юговское с/п, п. Юг, ул. Зеленая;
- с кадастровым номером 59:32:2430001:5382, расположенный по адресу: Пермский край, Пермский район, Юговское с/п, п. Юг, ул. Кирова;
- с кадастровым номером 59:32:2430001:5387, расположенный по адресу: Пермский край, р-н Пермский, с.п. Юговское, п. Юг, ул. Урицкого;
- с кадастровым номером 59:32:2430001:5384, расположенный по адресу: Пермский край, р-н Пермский, с.п. Юговское, п. Юг, ул. Пушкина;
- с кадастровым номером 59:32:2430001:5379, расположенный по адресу: Пермский край, р-н Пермский, с.п. Юговское, п. Юг, ул. Попова;
- с кадастровым номером 59:32:2430001:5391, расположенный по адресу: Пермский край, Пермский р-н., с.п. Юговское с/п, п. Юг, ул. Гагарина;
- с кадастровым номером 59:32:2430001:5394, расположенный по адресу: Пермский край, р-н Пермский, с.п. Юговское, п. Юг, ул. Чернышевского;
- с кадастровым номером 59:32:2430001:5406, расположенный по адресу: Пермский край, Пермский район, Юговское с/п, п. Юг, ул. Куйбышева.

Цель: Для размещения объекта электросетевого хозяйства «ВЛ-0,4 кВ Ф. 1 от

ТП-66225 Коян.уч, ВЛ-0,4 кВ Ф.1 от ТП-66227 Коян.уч».

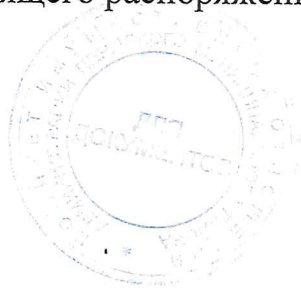
Срок: 49 лет.».

1.2. Приложение к распоряжению № 1385 от 12.04.2022 изложить в новой редакции согласно приложения к настоящему распоряжению.

2. Настоящее распоряжение вступает в силу со дня его подписания.

3. Контроль исполнения настоящего распоряжения оставляю за собой.

Председатель комитета

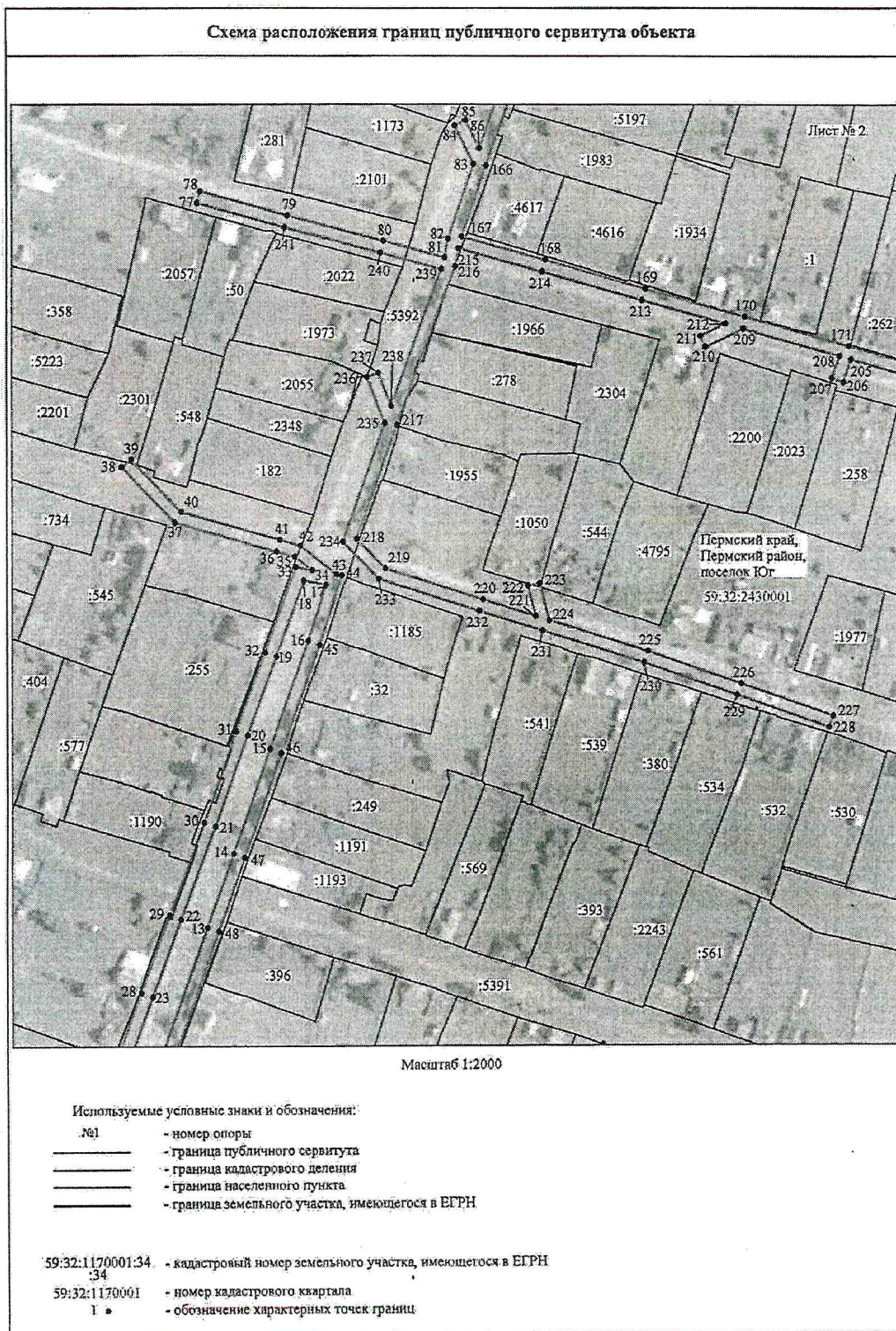


Д.В. Ракицкий

Приложение № 1
к распоряжению
комитета имущественных
отношений администрации
Пермского муниципального района
от 03.08.2022 № 3192



Приложение № 2
к распоряжению
комитета имущественных
отношений администрации
Пермского муниципального района
от 03.08.2022 № 3192



Приложение № 3
к распоряжению
комитета имущественных
отношений администрации
Пермского муниципального района
от 03.08.2022 № 3192

Схема расположения границ публичного сервитута объекта



Масштаб 1:2000

Используемые условные знаки и обозначения:

- | | |
|----|---|
| №1 | - номер опоры |
| — | - граница публичного сервитута |
| — | - граница кадастрового деления |
| — | - граница населенного пункта |
| — | - граница земельного участка, имеющегося в ЕГРН |

59:32:1170001:34 - кадастровый номер земельного участка, имеющегося в ЕГРН

59:32:1170001:34 - номер кадастрового квартала

1 • - обозначение характерных точек границ

Приложение № 4
к распоряжению
комитета имущественных
отношений администрации
Пермского муниципального района
от 03.08.2022 № 3192



Приложение № 5
к распоряжению
комитета имущественных
отношений администрации
Пермского муниципального района
от 03.08.2022 № 3192



Приложение № 6
к распоряжению
комитета имущественных
отношений администрации
Пермского муниципального района
от 03.08.2022 № 3192

ОПИСАНИЕ МЕСТОПОЛОЖЕНИЯ ГРАНИЦ
Публичный сервитут для размещения объекта электросетевого хозяйства «ВЛ-0,4КВ Ф.1 от ТП-66225 Коян.уч. ВЛ-0,4КВ Ф.1 от ТП-66227 Коян.уч»
(наименование объекта, местоположение границ которого описано (далее - объект))

Раздел 1

Сведения об объекте		
№ п/п	Характеристики объекта	Описание характеристик
1	2	3
1	Местоположение объекта	Пермский край, Пермский район, поселок Юг
2	Площадь объекта +/- величина погрешности определения площади (Р+/- Дельта Р)	23198 кв.м ± 31 кв.м
3	Иные характеристики объекта	Публичный сервитут для размещения объекта электросетевого хозяйства «ВЛ-0,4КВ Ф.1 от ТП-66225 Коян.уч, ВЛ-0,4КВ Ф.1 от ТП-66227 Коян.уч» на срок 49 лет

Приложение № 7
к распоряжению
комитета имущественных
отношений администрации
Пермского муниципального района
от 03.08.2022 № 3192

Раздел 2

Сведения о местоположении границ объекта					
1. Система координат МСК-59. зона 2					
2. Сведения о характерных точках границ объекта					
Обозначение характерных точек границ	Координаты, м		Метод определения координат характерной точки	Средняя квадратическая погрешность положения характерной точки (M), м	Описание обозначения точки на местности (при наличии)
	X	Y			
1	2	3	4	5	6
Зона(1)	-	-	-	-	-
1	486050.43	2227894.14	Метод спутниковых геодезических измерений (определений)	0.10	-
2	486056.37	2227922.38	Метод спутниковых геодезических измерений (определений)	0.10	-
3	486048.26	2227952.13	Метод спутниковых геодезических измерений (определений)	0.10	-
4	486038.09	2227987.08	Метод спутниковых геодезических измерений (определений)	0.10	-
5	486028.36	2227989.01	Метод спутниковых геодезических измерений (определений)	0.10	-
6	486054.25	2227998.42	Метод спутниковых геодезических измерений (определений)	0.10	-
7	486089.05	2228010.74	Метод спутниковых геодезических измерений (определений)	0.10	-
8	486135.43	2228026.74	Метод спутниковых геодезических измерений (определений)	0.10	-
9	486114.20	2228037.45	Метод спутниковых геодезических измерений (определений)	0.10	-
10	486136.62	2228045.34	Метод спутниковых геодезических измерений (определений)	0.10	-
11	486190.04	2228063.59	Метод спутниковых геодезических измерений (определений)	0.10	-
12	486241.53	2228081.61	Метод спутниковых геодезических измерений (определений)	0.10	-
13	486293.74	2228099.83	Метод спутниковых геодезических измерений (определений)	0.10	-
14	486324.59	2228110.70	Метод спутниковых геодезических измерений (определений)	0.10	-
15	486368.21	2228125.98	Метод спутниковых геодезических измерений (определений)	0.10	-
16	486412.90	2228141.93	Метод спутниковых геодезических измерений (определений)	0.10	-
17	486436.24	2228149.49	Метод спутниковых геодезических измерений (определений)	0.10	-
18	486437.89	2228140.12	Метод спутниковых геодезических измерений (определений)	0.10	-
19	486406.48	2228128.64	Метод спутниковых геодезических измерений (определений)	0.10	-
20	486373.69	2228116.62	Метод спутниковых геодезических измерений (определений)	0.10	-
21	486336.15	2228103.12	Метод спутниковых геодезических измерений (определений)	0.10	-
22	486297.08	2228088.86	Метод спутниковых геодезических измерений (определений)	0.10	-
23	486264.59	2228077.10	Метод спутниковых геодезических измерений (определений)	0.10	-
24	486232.67	2228065.80	Метод спутниковых геодезических измерений (определений)	0.10	-
25	486191.32	2228051.38	Метод спутниковых геодезических измерений (определений)	0.10	-

Приложение № 8
к распоряжению
комитета имущественных
отношений администрации
Пермского муниципального района
от 03.08.2022 № 3192

26	486192.88	2228046.62	Метод спутниковых геодезических измерений (определений)	0.10	—
27	486234.33	2228061.08	Метод спутниковых геодезических измерений (определений)	0.10	—
28	486266.27	2228072.40	Метод спутниковых геодезических измерений (определений)	0.10	—
29	486298.78	2228084.16	Метод спутниковых геодезических измерений (определений)	0.10	—
30	486337.85	2228098.42	Метод спутниковых геодезических измерений (определений)	0.10	—
31	486375.39	2228111.92	Метод спутниковых геодезических измерений (определений)	0.10	—
32	486408.20	2228123.94	Метод спутниковых геодезических измерений (определений)	0.10	—
33	486443.55	2228136.86	Метод спутниковых геодезических измерений (определений)	0.10	—
34	486442.27	2228143.57	Метод спутниковых геодезических измерений (определений)	0.10	—
35	486447.90	2228136.40	Метод спутниковых геодезических измерений (определений)	0.10	—
36	486450.00	2228128.81	Метод спутниковых геодезических измерений (определений)	0.10	—
37	486462.04	2228086.47	Метод спутниковых геодезических измерений (определений)	0.10	—
38	486485.45	2228064.67	Метод спутниковых геодезических измерений (определений)	0.10	—
39	486488.57	2228068.57	Метод спутниковых геодезических измерений (определений)	0.10	—
40	486466.46	2228089.17	Метод спутниковых геодезических измерений (определений)	0.10	—
41	486454.82	2228130.17	Метод спутниковых геодезических измерений (определений)	0.10	—
42	486452.44	2228138.70	Метод спутниковых геодезических измерений (определений)	0.10	—
43	486440.55	2228153.80	Метод спутниковых геодезических измерений (определений)	0.10	—
44	486440.16	2228156.01	Метод спутниковых геодезических измерений (определений)	0.10	—
45	486411.28	2228146.67	Метод спутниковых геодезических измерений (определений)	0.10	—
46	486366.55	2228130.70	Метод спутниковых геодезических измерений (определений)	0.10	—
47	486322.93	2228115.42	Метод спутниковых геодезических измерений (определений)	0.10	—
48	486292.08	2228104.55	Метод спутниковых геодезических измерений (определений)	0.10	—
49	486239.89	2228086.33	Метод спутниковых геодезических измерений (определений)	0.10	—
50	486188.40	2228068.31	Метод спутниковых геодезических измерений (определений)	0.10	—
51	486134.98	2228050.06	Метод спутниковых геодезических измерений (определений)	0.10	—
52	486101.48	2228038.27	Метод спутниковых геодезических измерений (определений)	0.10	—
53	486080.25	2228030.78	Метод спутниковых геодезических измерений (определений)	0.10	—
54	486056.53	2228021.00	Метод спутниковых геодезических измерений (определений)	0.10	—
55	486031.18	2228012.35	Метод спутниковых геодезических измерений (определений)	0.10	—
56	486022.56	2228044.62	Метод спутниковых геодезических измерений (определений)	0.10	—
57	486010.89	2228087.00	Метод спутниковых геодезических измерений (определений)	0.10	—
58	486001.01	2228122.92	Метод спутниковых геодезических измерений (определений)	0.10	—
59	485996.19	2228121.60	Метод спутниковых геодезических измерений (определений)	0.10	—

Приложение № 9
к распоряжению
комитета имущественных
отношений администрации
Пермского муниципального района
от 03.08.2022 № 3192

60	486005.78	2228086.59	Метод спутниковых геодезических измерений (определений)	0.10	-
61	485994.98	2228065.63	Метод спутниковых геодезических измерений (определений)	0.10	-
62	485999.46	2228063.41	Метод спутниковых геодезических измерений (определений)	0.10	-
63	486007.76	2228079.52	Метод спутниковых геодезических измерений (определений)	0.10	-
64	486017.74	2228043.32	Метод спутниковых геодезических измерений (определений)	0.10	-
65	486027.72	2228005.89	Метод спутниковых геодезических измерений (определений)	0.10	-
66	486058.29	2228016.32	Метод спутниковых геодезических измерений (определений)	0.10	-
67	486082.03	2228026.10	Метод спутниковых геодезических измерений (определений)	0.10	-
68	486107.67	2228035.15	Метод спутниковых геодезических измерений (определений)	0.10	-
69	486122.61	2228027.60	Метод спутниковых геодезических измерений (определений)	0.10	-
70	486087.41	2228015.46	Метод спутниковых геодезических измерений (определений)	0.10	-
71	486052.57	2228003.12	Метод спутниковых геодезических измерений (определений)	0.10	-
72	486009.82	2227987.59	Метод спутниковых геодезических измерений (определений)	0.10	-
73	486034.13	2227982.76	Метод спутниковых геодезических измерений (определений)	0.10	-
74	486043.44	2227950.77	Метод спутниковых геодезических измерений (определений)	0.10	-
75	486051.23	2227922.24	Метод спутниковых геодезических измерений (определений)	0.10	-
76	486045.53	2227895.12	Метод спутниковых геодезических измерений (определений)	0.10	-
1	486050.43	2227894.14	Метод спутниковых геодезических измерений (определений)	0.10	-
Зона1(2)	-	-	-	-	-
77	486593.66	2228095.79	Метод спутниковых геодезических измерений (определений)	0.10	-
78	486598.50	2228097.07	Метод спутниковых геодезических измерений (определений)	0.10	-
79	486588.63	2228133.53	Метод спутниковых геодезических измерений (определений)	0.10	-
80	486578.09	2228173.33	Метод спутниковых геодезических измерений (определений)	0.10	-
81	486571.34	2228198.52	Метод спутниковых геодезических измерений (определений)	0.10	-
82	486579.06	2228199.89	Метод спутниковых геодезических измерений (определений)	0.10	-
83	486609.62	2228210.52	Метод спутниковых геодезических измерений (определений)	0.10	-
84	486625.26	2228202.62	Метод спутниковых геодезических измерений (определений)	0.10	-
85	486627.42	2228207.12	Метод спутниковых геодезических измерений (определений)	0.10	-
86	486616.10	2228212.80	Метод спутниковых геодезических измерений (определений)	0.10	-
87	486641.65	2228221.84	Метод спутниковых геодезических измерений (определений)	0.10	-
88	486651.88	2228212.16	Метод спутниковых геодезических измерений (определений)	0.10	-
89	486655.12	2228215.96	Метод спутниковых геодезических измерений (определений)	0.10	-
90	486646.83	2228223.66	Метод спутниковых геодезических измерений (определений)	0.10	-
91	486666.34	2228230.73	Метод спутниковых геодезических измерений (определений)	0.10	-
92	486698.72	2228242.31	Метод спутниковых геодезических измерений (определений)	0.10	-

Приложение № 10
к распоряжению
комитета имущественных
отношений администрации
Пермского муниципального района
от 03.08.2022 № 3192

			измерений (определений)		
93	486724.34	2228251.30	Метод спутниковых геодезических измерений (определений)	0.10	—
94	486759.27	2228255.70	Метод спутниковых геодезических измерений (определений)	0.10	—
95	486785.04	2228261.02	Метод спутниковых геодезических измерений (определений)	0.10	—
96	486820.51	2228268.71	Метод спутниковых геодезических измерений (определений)	0.10	—
97	486839.42	2228263.95	Метод спутниковых геодезических измерений (определений)	0.10	—
98	486840.52	2228268.83	Метод спутниковых геодезических измерений (определений)	0.10	—
99	486831.46	2228271.06	Метод спутниковых геодезических измерений (определений)	0.10	—
100	486850.26	2228275.11	Метод спутниковых геодезических измерений (определений)	0.10	—
101	486875.12	2228280.44	Метод спутниковых геодезических измерений (определений)	0.10	—
102	486871.62	2228247.67	Метод спутниковых геодезических измерений (определений)	0.10	—
103	486881.93	2228209.11	Метод спутниковых геодезических измерений (определений)	0.10	—
104	486886.76	2228210.40	Метод спутниковых геодезических измерений (определений)	0.10	—
105	486876.69	2228248.06	Метод спутниковых геодезических измерений (определений)	0.10	—
106	486880.50	2228283.72	Метод спутниковых геодезических измерений (определений)	0.10	—
107	486868.27	2228330.64	Метод спутниковых геодезических измерений (определений)	0.10	—
108	486859.34	2228364.88	Метод спутниковых геодезических измерений (определений)	0.10	—
109	486851.89	2228393.35	Метод спутниковых геодезических измерений (определений)	0.10	—
110	486844.22	2228424.00	Метод спутниковых геодезических измерений (определений)	0.10	—
111	486834.26	2228461.96	Метод спутниковых геодезических измерений (определений)	0.10	—
112	486825.51	2228496.13	Метод спутниковых геодезических измерений (определений)	0.10	—
113	486815.18	2228535.29	Метод спутниковых геодезических измерений (определений)	0.10	—
114	486791.37	2228554.10	Метод спутниковых геодезических измерений (определений)	0.10	—
115	486752.04	2228552.28	Метод спутниковых геодезических измерений (определений)	0.10	—
116	486722.23	2228542.65	Метод спутниковых геодезических измерений (определений)	0.10	—
117	486682.09	2228529.70	Метод спутниковых геодезических измерений (определений)	0.10	—
118	486683.61	2228524.94	Метод спутниковых геодезических измерений (определений)	0.10	—
119	486723.77	2228537.89	Метод спутниковых геодезических измерений (определений)	0.10	—
120	486752.94	2228547.32	Метод спутниковых геодезических измерений (определений)	0.10	—
121	486789.73	2228549.02	Метод спутниковых геодезических измерений (определений)	0.10	—
122	486810.78	2228532.41	Метод спутниковых геодезических измерений (определений)	0.10	—
123	486820.67	2228494.87	Метод спутниковых геодезических измерений (определений)	0.10	—
124	486829.42	2228460.70	Метод спутниковых геодезических измерений (определений)	0.10	—
125	486839.38	2228422.76	Метод спутниковых геодезических измерений (определений)	0.10	—
126	486845.66	2228398.08	Метод спутниковых геодезических измерений (определений)	0.10	—

Приложение № 11
к распоряжению
комитета имущественных
отношений администрации
Пермского муниципального района
от 03.08.2022 № 3192

127	486841.42	2228400.78	измерений (определений) Метод спутниковых геодезических измерений (определений)	0.10	-
128	486838.76	2228396.54	Метод спутниковых геодезических измерений (определений)	0.10	-
129	486847.41	2228391.02	Метод спутниковых геодезических измерений (определений)	0.10	-
130	486854.50	2228363.62	Метод спутниковых геодезических измерений (определений)	0.10	-
131	486863.36	2228329.62	Метод спутниковых геодезических измерений (определений)	0.10	-
132	486863.74	2228317.31	Метод спутниковых геодезических измерений (определений)	0.10	-
133	486866.58	2228317.35	Метод спутниковых геодезических измерений (определений)	0.10	-
134	486874.86	2228285.51	Метод спутниковых геодезических измерений (определений)	0.10	-
135	486849.20	2228279.99	Метод спутниковых геодезических измерений (определений)	0.10	-
136	486819.94	2228273.72	Метод спутниковых геодезических измерений (определений)	0.10	-
137	486784.00	2228265.92	Метод спутниковых геодезических измерений (определений)	0.10	-
138	486758.45	2228260.64	Метод спутниковых геодезических измерений (определений)	0.10	-
139	486725.57	2228256.52	Метод спутниковых геодезических измерений (определений)	0.10	-
140	486712.12	2228304.75	Метод спутниковых геодезических измерений (определений)	0.10	-
141	486702.24	2228341.49	Метод спутниковых геодезических измерений (определений)	0.10	-
142	486720.26	2228329.91	Метод спутниковых геодезических измерений (определений)	0.10	-
143	486722.81	2228334.43	Метод спутниковых геодезических измерений (определений)	0.10	-
144	486700.22	2228348.65	Метод спутниковых геодезических измерений (определений)	0.10	-
145	486690.30	2228383.64	Метод спутниковых геодезических измерений (определений)	0.10	-
146	486681.12	2228417.36	Метод спутниковых геодезических измерений (определений)	0.10	-
147	486701.93	2228408.25	Метод спутниковых геодезических измерений (определений)	0.10	-
148	486689.52	2228447.30	Метод спутниковых геодезических измерений (определений)	0.10	-
149	486679.96	2228483.20	Метод спутниковых геодезических измерений (определений)	0.10	-
150	486675.12	2228481.98	Метод спутниковых геодезических измерений (определений)	0.10	-
151	486684.72	2228445.90	Метод спутниковых геодезических измерений (определений)	0.10	-
152	486693.83	2228417.25	Метод спутниковых геодезических измерений (определений)	0.10	-
153	486679.49	2228423.50	Метод спутниковых геодезических измерений (определений)	0.10	-
154	486672.51	2228447.81	Метод спутниковых геодезических измерений (определений)	0.10	-
155	486663.74	2228479.44	Метод спутниковых геодезических измерений (определений)	0.10	-
156	486658.94	2228478.02	Метод спутниковых геодезических измерений (определений)	0.10	-
157	486667.69	2228446.45	Метод спутниковых геодезических измерений (определений)	0.10	-
158	486675.00	2228421.04	Метод спутниковых геодезических измерений (определений)	0.10	-
159	486685.48	2228382.30	Метод спутниковых геодезических измерений (определений)	0.10	-
160	486695.70	2228346.35	Метод спутниковых геодезических	0.10	-

Приложение № 12
к распоряжению
комитета имущественных
отношений администрации
Пермского муниципального района
от 03.08.2022 № 3192

			измерений (определений)		
161	486707.30	2228303.43	Метод спутниковых геодезических измерений (определений)	0.10	–
162	486720.74	2228255.35	Метод спутниковых геодезических измерений (определений)	0.10	–
163	486697.04	2228247.03	Метод спутниковых геодезических измерений (определений)	0.10	–
164	486664.66	2228235.43	Метод спутниковых геодезических измерений (определений)	0.10	–
165	486641.43	2228227.06	Метод спутниковых геодезических измерений (определений)	0.10	–
166	486608.97	2228215.59	Метод спутниковых геодезических измерений (определений)	0.10	–
167	486579.93	2228205.47	Метод спутниковых геодезических измерений (определений)	0.10	–
168	486570.41	2228239.95	Метод спутниковых геодезических измерений (определений)	0.10	–
169	486558.67	2228281.25	Метод спутниковых геодезических измерений (определений)	0.10	–
170	486547.24	2228321.82	Метод спутниковых геодезических измерений (определений)	0.10	–
171	486535.17	2228364.70	Метод спутниковых геодезических измерений (определений)	0.10	–
172	486523.93	2228405.26	Метод спутниковых геодезических измерений (определений)	0.10	–
173	486513.19	2228444.17	Метод спутниковых геодезических измерений (определений)	0.10	–
174	486504.09	2228477.28	Метод спутниковых геодезических измерений (определений)	0.10	–
175	486517.72	2228480.56	Метод спутниковых геодезических измерений (определений)	0.10	–
176	486553.52	2228489.50	Метод спутниковых геодезических измерений (определений)	0.10	–
177	486590.82	2228498.69	Метод спутниковых геодезических измерений (определений)	0.10	–
178	486589.58	2228503.53	Метод спутниковых геодезических измерений (определений)	0.10	–
179	486552.32	2228494.36	Метод спутниковых геодезических измерений (определений)	0.10	–
180	486516.52	2228485.42	Метод спутниковых геодезических измерений (определений)	0.10	–
181	486502.73	2228482.05	Метод спутниковых геодезических измерений (определений)	0.10	–
182	486494.07	2228511.43	Метод спутниковых геодезических измерений (определений)	0.10	–
183	486484.98	2228542.61	Метод спутниковых геодезических измерений (определений)	0.10	–
184	486478.00	2228565.91	Метод спутниковых геодезических измерений (определений)	0.10	–
185	486469.95	2228593.86	Метод спутниковых геодезических измерений (определений)	0.10	–
186	486465.17	2228592.40	Метод спутниковых геодезических измерений (определений)	0.10	–
187	486472.76	2228566.09	Метод спутниковых геодезических измерений (определений)	0.10	–
188	486463.75	2228558.24	Метод спутниковых геодезических измерений (определений)	0.10	–
189	486467.15	2228554.56	Метод спутниковых геодезических измерений (определений)	0.10	–
190	486474.30	2228560.82	Метод спутниковых геодезических измерений (определений)	0.10	–
191	486482.07	2228534.66	Метод спутниковых геодезических измерений (определений)	0.10	–
192	486475.21	2228516.17	Метод спутниковых геодезических измерений (определений)	0.10	–
193	486479.85	2228514.29	Метод спутниковых геодезических измерений (определений)	0.10	–
194	486484.44	2228526.59	Метод спутниковых геодезических измерений (определений)	0.10	–

Приложение № 13
к распоряжению
комитета имущественных
отношений администрации
Пермского муниципального района
от 03.08.2022 № 3192

			измерений (определений)		
195	486489.27	2228510.03	Метод спутниковых геодезических измерений (определений)	0,10	—
196	486497.61	2228481.82	Метод спутниковых геодезических измерений (определений)	0,10	—
197	486487.49	2228482.66	Метод спутниковых геодезических измерений (определений)	0,10	—
198	486487.01	2228477.68	Метод спутниковых геодезических измерений (определений)	0,10	—
199	486499.03	2228476.75	Метод спутниковых геодезических измерений (определений)	0,10	—
200	486508.37	2228442.85	Метод спутниковых геодезических измерений (определений)	0,10	—
201	486517.50	2228409.77	Метод спутниковых геодезических измерений (определений)	0,10	—
202	486507.78	2228415.26	Метод спутниковых геодезических измерений (определений)	0,10	—
203	486505.40	2228410.86	Метод спутниковых геодезических измерений (определений)	0,10	—
204	486519.43	2228402.92	Метод спутниковых геодезических измерений (определений)	0,10	—
205	486529.69	2228363.65	Метод спутниковых геодезических измерений (определений)	0,10	—
206	486520.34	2228362.42	Метод спутниковых геодезических измерений (определений)	0,10	—
207	486522.02	2228357.70	Метод спутниковых геодезических измерений (определений)	0,10	—
208	486531.07	2228360.82	Метод спутниковых геодезических измерений (определений)	0,10	—
209	486542.20	2228321.36	Метод спутниковых геодезических измерений (определений)	0,10	—
210	486534.81	2228305.87	Метод спутниковых геодезических измерений (определений)	0,10	—
211	486539.37	2228303.81	Метод спутниковых геодезических измерений (определений)	0,10	—
212	486544.22	2228314.12	Метод спутниковых геодезических измерений (определений)	0,10	—
213	486553.85	2228279.89	Метод спутниковых геодезических измерений (определений)	0,10	—
214	486565.59	2228238.59	Метод спутниковых геодезических измерений (определений)	0,10	—
215	486575.10	2228204.23	Метод спутниковых геодезических измерений (определений)	0,10	—
216	486567.77	2228202.92	Метод спутниковых геодезических измерений (определений)	0,10	—
217	486502.81	2228178.84	Метод спутниковых геодезических измерений (определений)	0,10	—
218	486455.34	2228162.19	Метод спутниковых геодезических измерений (определений)	0,10	—
219	486443.07	2228173.94	Метод спутниковых геодезических измерений (определений)	0,10	—
220	486430.18	2228214.02	Метод спутниковых геодезических измерений (определений)	0,10	—
221	486423.30	2228235.82	Метод спутниковых геодезических измерений (определений)	0,10	—
222	486435.79	2228232.64	Метод спутниковых геодезических измерений (определений)	0,10	—
223	486436.93	2228237.50	Метод спутниковых геодезических измерений (определений)	0,10	—
224	486421.53	2228241.34	Метод спутниковых геодезических измерений (определений)	0,10	—
225	486408.69	2228281.95	Метод спутниковых геодезических измерений (определений)	0,10	—
226	486395.16	2228320.22	Метод спутниковых геодезических измерений (определений)	0,10	—
227	486381.75	2228358.01	Метод спутниковых геодезических измерений (определений)	0,10	—
228	486377.05	2228356.27	Метод спутниковых геодезических измерений (определений)	0,10	—

Приложение № 14
к распоряжению
комитета имущественных
отношений администрации
Пермского муниципального района
от 03.08.2022 № 3192

			измерений (определений)		
229	486390.44	2228318.56	Метод спутниковых геодезических измерений (определений)	0.10	—
230	486403.95	2228280.37	Метод спутниковых геодезических измерений (определений)	0.10	—
231	486417.18	2228238.52	Метод спутниковых геодезических измерений (определений)	0.10	—
232	486425.42	2228212.50	Метод спутниковых геодезических измерений (определений)	0.10	—
233	486438.69	2228171.20	Метод спутниковых геодезических измерений (определений)	0.10	—
234	486454.10	2228156.45	Метод спутниковых геодезических измерений (определений)	0.10	—
235	486503.62	2228173.83	Метод спутниковых геодезических измерений (определений)	0.10	—
236	486522.64	2228166.57	Метод спутниковых геодезических измерений (определений)	0.10	—
237	486524.32	2228171.27	Метод спутниковых геодезических измерений (определений)	0.10	—
238	486510.71	2228176.45	Метод спутниковых геодезических измерений (определений)	0.10	—
239	486566.51	2228197.16	Метод спутниковых геодезических измерений (определений)	0.10	—
240	486573.25	2228172.05	Метод спутниковых геодезических измерений (определений)	0.10	—
241	486583.81	2228132.23	Метод спутниковых геодезических измерений (определений)	0.10	—
77	486593.66	2228095.79	Метод спутниковых геодезических измерений (определений)	0.10	—
Зона1(З)	—	—	—	—	—
242	486365.58	2228389.41	Метод спутниковых геодезических измерений (определений)	0.10	—
243	486370.30	2228391.05	Метод спутниковых геодезических измерений (определений)	0.10	—
244	486358.31	2228426.16	Метод спутниковых геодезических измерений (определений)	0.10	—
245	486409.74	2228443.25	Метод спутниковых геодезических измерений (определений)	0.10	—
246	486408.18	2228448.00	Метод спутниковых геодезических измерений (определений)	0.10	—
247	486356.80	2228430.93	Метод спутниковых геодезических измерений (определений)	0.10	—
248	486348.46	2228459.35	Метод спутниковых геодезических измерений (определений)	0.10	—
249	486338.85	2228491.29	Метод спутниковых геодезических измерений (определений)	0.10	—
250	486326.56	2228532.02	Метод спутниковых геодезических измерений (определений)	0.10	—
251	486315.21	2228570.05	Метод спутниковых геодезических измерений (определений)	0.10	—
252	486304.84	2228598.48	Метод спутниковых геодезических измерений (определений)	0.10	—
253	486337.53	2228607.90	Метод спутниковых геодезических измерений (определений)	0.10	—
254	486370.84	2228617.99	Метод спутниковых геодезических измерений (определений)	0.10	—
255	486407.19	2228628.80	Метод спутниковых геодезических измерений (определений)	0.10	—
256	486438.03	2228637.37	Метод спутниковых геодезических измерений (определений)	0.10	—
257	486445.81	2228612.20	Метод спутниковых геодезических измерений (определений)	0.10	—
258	486450.56	2228613.75	Метод спутниковых геодезических измерений (определений)	0.10	—
259	486442.83	2228638.77	Метод спутниковых геодезических измерений (определений)	0.10	—
260	486453.32	2228642.00	Метод спутниковых геодезических измерений (определений)	0.10	—

Приложение № 15
к распоряжению
комитета имущественных
отношений администрации
Пермского муниципального района
от 03.08.2022 № 3192

261	486489.23	2228652.82	Метод спутниковых геодезических измерений (определений)	0.10	—
262	486528.89	2228664.87	Метод спутниковых геодезических измерений (определений)	0.10	—
263	486527.47	2228669.66	Метод спутниковых геодезических измерений (определений)	0.10	—
264	486487.78	2228657.61	Метод спутниковых геодезических измерений (определений)	0.10	—
265	486454.27	2228647.50	Метод спутниковых геодезических измерений (определений)	0.10	—
266	486446.04	2228674.42	Метод спутниковых геодезических измерений (определений)	0.10	—
267	486436.97	2228703.88	Метод спутниковых геодезических измерений (определений)	0.10	—
268	486427.82	2228734.89	Метод спутниковых геодезических измерений (определений)	0.10	—
269	486417.15	2228769.49	Метод спутниковых геодезических измерений (определений)	0.10	—
270	486408.90	2228797.17	Метод спутниковых геодезических измерений (определений)	0.10	—
271	486401.08	2228823.21	Метод спутниковых геодезических измерений (определений)	0.10	—
272	486390.89	2228856.29	Метод спутниковых геодезических измерений (определений)	0.10	—
273	486382.31	2228884.46	Метод спутниковых геодезических измерений (определений)	0.10	—
274	486374.79	2228909.35	Метод спутниковых геодезических измерений (определений)	0.10	—
275	486365.95	2228940.88	Метод спутниковых геодезических измерений (определений)	0.10	—
276	486361.12	2228939.58	Метод спутниковых геодезических измерений (определений)	0.10	—
277	486369.99	2228907.95	Метод спутниковых геодезических измерений (определений)	0.10	—
278	486377.53	2228883.01	Метод спутниковых геодезических измерений (определений)	0.10	—
279	486385.84	2228855.72	Метод спутниковых геодезических измерений (определений)	0.10	—
280	486378.41	2228840.31	Метод спутниковых геодезических измерений (определений)	0.10	—
281	486382.95	2228838.22	Метод спутниковых геодезических измерений (определений)	0.10	—
282	486388.01	2228848.84	Метод спутниковых геодезических измерений (определений)	0.10	—
283	486396.04	2228822.56	Метод спутниковых геодезических измерений (определений)	0.10	—
284	486389.15	2228805.54	Метод спутниковых геодезических измерений (определений)	0.10	—
285	486393.78	2228803.65	Метод спутниковых геодезических измерений (определений)	0.10	—
286	486398.35	2228814.96	Метод спутниковых геодезических измерений (определений)	0.10	—
287	486404.11	2228795.73	Метод спутниковых геодезических измерений (определений)	0.10	—
288	486411.84	2228769.90	Метод спутниковых геодезических измерений (определений)	0.10	—
289	486401.39	2228762.94	Метод спутниковых геодезических измерений (определений)	0.10	—
290	486404.22	2228758.82	Метод спутниковых геодезических измерений (определений)	0.10	—
291	486413.33	2228764.90	Метод спутниковых геодезических измерений (определений)	0.10	—
292	486421.22	2228739.43	Метод спутниковых геодезических измерений (определений)	0.10	—
293	486410.79	2228745.50	Метод спутниковых геодезических измерений (определений)	0.10	—
294	486408.16	2228741.25	Метод спутниковых геодезических измерений (определений)	0.10	—

Приложение № 16
к распоряжению
комитета имущественных
отношений администрации
Пермского муниципального района
от 03.08.2022 № 3192

295	486423.36	2228732.47	Метод спутниковых геодезических измерений (определений)	0.10	-
296	486431.34	2228705.37	Метод спутниковых геодезических измерений (определений)	0.10	-
297	486419.81	2228704.04	Метод спутниковых геодезических измерений (определений)	0.10	-
298	486420.28	2228699.06	Метод спутниковых геодезических измерений (определений)	0.10	-
299	486432.81	2228700.43	Метод спутниковых геодезических измерений (определений)	0.10	-
300	486441.26	2228672.95	Метод спутниковых геодезических измерений (определений)	0.10	-
301	486449.50	2228646.06	Метод спутниковых геодезических измерений (определений)	0.10	-
302	486438.97	2228642.82	Метод спутниковых геодезических измерений (определений)	0.10	-
303	486405.81	2228633.61	Метод спутниковых геодезических измерений (определений)	0.10	-
304	486369.40	2228622.78	Метод спутниковых геодезических измерений (определений)	0.10	-
305	486336.11	2228612.70	Метод спутниковых геодезических измерений (определений)	0.10	-
306	486303.26	2228603.22	Метод спутниковых геодезических измерений (определений)	0.10	-
307	486298.43	2228619.47	Метод спутниковых геодезических измерений (определений)	0.10	-
308	486292.04	2228639.65	Метод спутниковых геодезических измерений (определений)	0.10	-
309	486303.39	2228632.28	Метод спутниковых геодезических измерений (определений)	0.10	-
310	486306.08	2228636.49	Метод спутниковых геодезических измерений (определений)	0.10	-
311	486289.69	2228647.14	Метод спутниковых геодезических измерений (определений)	0.10	-
312	486277.79	2228685.18	Метод спутниковых геодезических измерений (определений)	0.10	-
313	486265.28	2228723.87	Метод спутниковых геодезических измерений (определений)	0.10	-
314	486251.77	2228765.68	Метод спутниковых геодезических измерений (определений)	0.10	-
315	486242.93	2228792.87	Метод спутниковых геодезических измерений (определений)	0.10	-
316	486229.99	2228833.15	Метод спутниковых геодезических измерений (определений)	0.10	-
317	486225.25	2228831.56	Метод спутниковых геодезических измерений (определений)	0.10	-
318	486238.17	2228791.33	Метод спутниковых геодезических измерений (определений)	0.10	-
319	486247.01	2228764.13	Метод спутниковых геодезических измерений (определений)	0.10	-
320	486260.52	2228722.33	Метод спутниковых геодезических измерений (определений)	0.10	-
321	486273.03	2228683.66	Метод спутниковых геодезических измерений (определений)	0.10	-
322	486285.20	2228644.78	Метод спутниковых геодезических измерений (определений)	0.10	-
323	486293.65	2228618.00	Метод спутниковых геодезических измерений (определений)	0.10	-
324	486298.47	2228601.83	Метод спутниковых геодезических измерений (определений)	0.10	-
325	486274.57	2228594.69	Метод спутниковых геодезических измерений (определений)	0.10	-
326	486260.02	2228603.68	Метод спутниковых геодезических измерений (определений)	0.10	-
327	486257.45	2228599.38	Метод спутниковых геодезических измерений (определений)	0.10	-
328	486273.84	2228589.25	Метод спутниковых геодезических измерений (определений)	0.10	-

Приложение № 17
к распоряжению
комитета имущественных
отношений администрации
Пермского муниципального района
от 03.08.2022 № 3192

329	486300.02	2228597.07	Метод спутниковых геодезических измерений (определений)	0.10	–
330	486310.46	2228568.48	Метод спутниковых геодезических измерений (определений)	0.10	–
331	486321.77	2228530.58	Метод спутниковых геодезических измерений (определений)	0.10	–
332	486334.06	2228489.85	Метод спутниковых геодезических измерений (определений)	0.10	–
333	486343.67	2228457.92	Метод спутниковых геодезических измерений (определений)	0.10	–
334	486352.77	2228426.99	Метод спутниковых геодезических измерений (определений)	0.10	–
242	486365.58	2228389.41	Метод спутниковых геодезических измерений (определений)	0.10	–
3. Сведения о характерных точках части (частей) границы объекта					
Обозначение характерных точек части границы	Координаты, м		Метод определения координат характерной точки	Средняя квадратическая погрешность положения характерной точки (M), м	Описание обозначения точки на местности (при наличии)
	X	Y			
1	2	3	4	5	6
–	–	–	–	–	–

